

Identificando o produto

Cabo: cabo de alimentação, para ligar a churrasqueira na rede elétrica (observando sempre a voltagem do produto e da tomada na qual será ligado).

Resistência: área que aquecerá e assará os alimentos.

Grelha: superfície para apoiar os alimentos a serem assados.

Cuba: projetada para servir de suporte para a resistência e a grelha. Serve também como depósito da gordura proveniente dos assados.

Puxadores: permitem movimentar confortavelmente a churrasqueira. Produzidos com material de fina textura, que facilita a limpeza.

ACOMPANHAM O PRODUTO:
01 Manual de Instruções

Características técnicas

CHURRASQUEIRA FISCHER GRILL		CHURRASQUEIRA SWIFT GRILL	
Fischer Grill 127V	Código 4513-9419	Swift Grill 127V	Código 4665-9520
Fischer Grill 220V	Código 4513-9418	Swift Grill 220V	Código 4665-9519
Potência Total	1900 W - 127V 1800W - 220V	Potência Total	1300 W
Tensão	127V ou 220V	Tensão	127V ou 220V
Frequência	60Hz	Frequência	60Hz
Corrente	127V = 14,9A 220V = 8,18A	Corrente	127V = 10,23A 220V = 5,90A
Consumo Máximo	1,9kWh - 127V 1,8kWh - 220V	Consumo Máximo	1,3kWh
Dimensões Externas	Altura - 90mm Largura - 293mm Profundidade - 630mm	Dimensões Externas	Altura - 90mm Largura - 293mm Profundidade - 425mm
Peso do Produto	2,54 kg	Peso do Produto	1,88 kg
Peso do Produto Embalado	3,1 kg	Peso do Produto Embalado	2,46 kg

Cuidados

- Antes de ligar a Churrasqueira Elétrica Fischer, verificar se a tensão da rede é compatível com a tensão do produto, bem como se a instalação elétrica (fios, tomadas e disjuntores), comporta o mesmo (vide características técnicas).
- Nunca utilizar extensões elétricas ou benjamins e também não operar a churrasqueira com os pés descalços, pois poderá haver risco de choque elétrico.

Instruções de instalação LOCALIZAÇÃO

O local e a maneira que a churrasqueira elétrica será utilizada são muito importantes para o bom desempenho da mesma e para a segurança do usuário. Qualquer dúvida quanto a instalação ou uso, solicitamos entrar em contato com nosso Serviço de Atendimento ao Consumidor: **SAC 0800 747 3535 ou 0800 729 3535.**

Procurar utilizar a churrasqueira elétrica sobre superfícies resistentes ao calor e manchas.

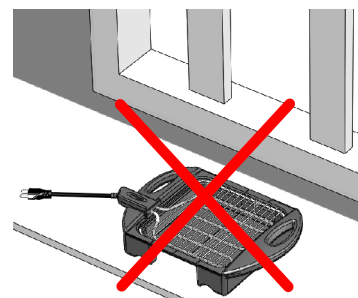


Tipo: granito, mármore, cerâmica, alvenaria, madeiras maciças (superfícies resistentes).



Não utilizar como superfície de apoio para outros objetos.

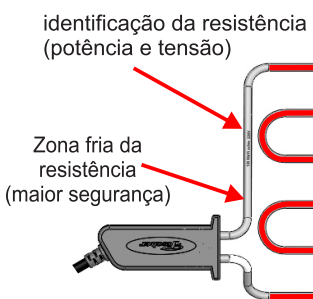
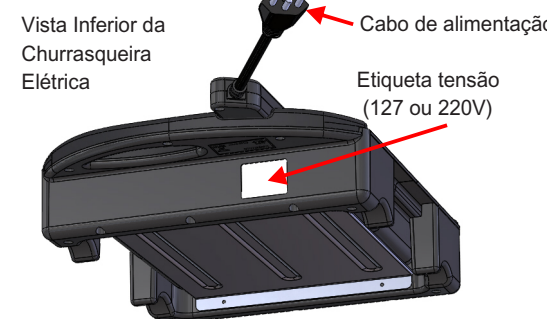
Não utilizar próximo ou debaixo de cortinas, superfícies quentes e materiais inflamáveis.



Não utilizar próximo a correntes de ar para não prejudicar o desempenho do produto.

Instruções de instalação

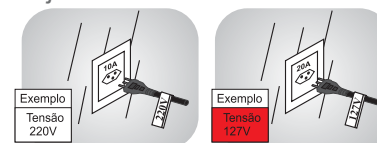
PARTE ELÉTRICA



A zona fria da resistência corresponde a parte que não sofre aquecimento (não fica incandescente), tornando o manuseio do produto mais seguro.

- Não utilizar conectores tipo "T" (benjamin ou derivados).
- Evitar o uso de extensões. Caso for necessário, pedir a orientação de um eletricista quanto a secção dos fios.
- Verificar se a tensão da churrasqueira é igual à tomada da rede à qual será ligada.
- A tomada deverá ser de acordo com a tensão do produto, ou seja:

127V = 20A
220V = 10A ou superior



2

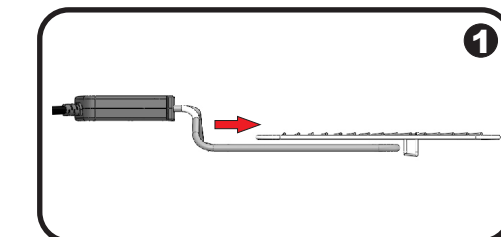
3

Utilizando o produto

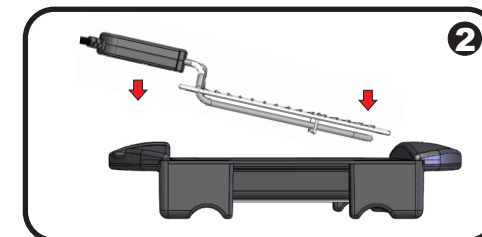
As Churrasqueiras elétricas Fischer Swift e Grill são simples e práticas, porém, antes de começar a utilizá-las, certificar-se de que todas as condições prescritas nas páginas anteriores tenham sido cumpridas.

Sempre preencher e manter a cuba com água durante os assados, porém não deixar tocar na resistência. A água facilita a limpeza e funciona como isolante térmico durante a utilização.

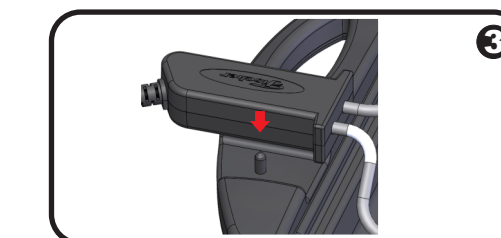
- Montar o produto conforme mostra os desenhos abaixo.
- Colocar o alimento a ser assado sobre a grelha, respeitando os limites da mesma;
- Observar sempre o nível de água, completando sempre para evitar que o fundo da cuba fique desprotegido;
- Desligar o produto da tomada para retirar o alimento ou transportar a churrasqueira;
- Evitar o contato do alimento (gordura) com a resistência, para evitar a formação de fumaça.



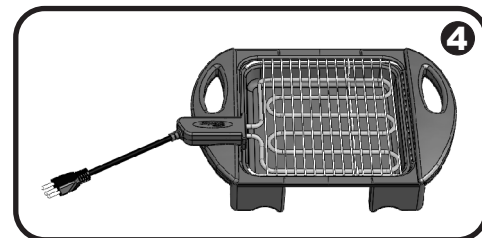
Encaixar a resistência passando pelo suporte da grelha;



Encaixar o conjunto da resistência com a grelha na cuba, iniciando pela ponta anterior;

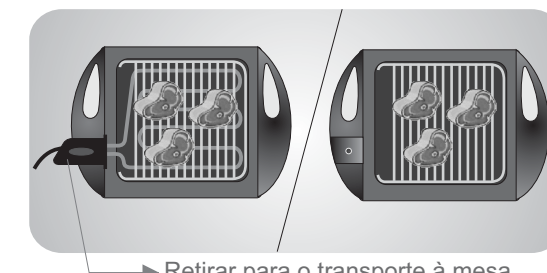


Atenção: A Churrasqueira Elétrica Fischer possui um dispositivo de segurança que garante o seu funcionamento somente na posição correta de encaixe do conjunto cabo no corpo da churrasqueira.



Conectar o plugue à tomada e a churrasqueira elétrica inicia aquecimento automaticamente.

Para transportar a churrasqueira elétrica com o alimento até a mesa, desconectar o plugue da tomada e retirar a resistência do suporte da grelha.



Retirar para o transporte à mesa

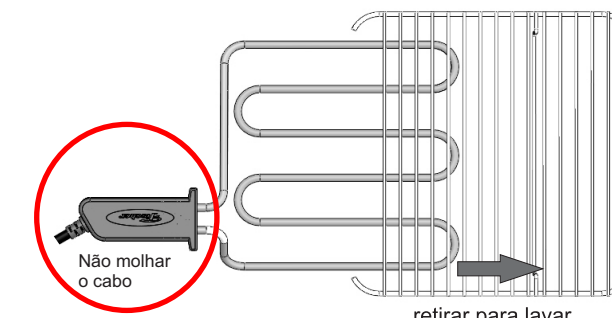
4

Limpeza e manutenção

Para maior proteção e durabilidade da Churrasqueira Elétrica Fischer, siga as instruções abaixo:

Antes de efetuar qualquer operação de limpeza ou manutenção, assegurar-se sempre de que o produto já está frio e que o cabo de alimentação está desconectado da rede elétrica.

- Nunca guardar o produto sem antes limpá-lo;
- Desencaixar o cabo da resistência do suporte da churrasqueira;
- Retirar a resistência do suporte da grelha;
- Lavar a grelha com uma esponja macia, sabão e água morna. Não utilizar material abrasivo;
- Nunca utilizar esponja de aço ou semelhantes na limpeza da churrasqueira elétrica;
- Limpar a resistência somente com um pano úmido, de preferência com ela ainda morna;
- **O CABO DA RESISTÊNCIA NÃO DEVE SER MOLHADO;**
- Para a limpeza da cuba, recomenda-se usar esponja tipo "Scotch Brite", embebida com detergente neutro. Nunca utilizar palha de aço e produtos cáusticos ou abrasivos, pois provocarão arranhões. Após a lavagem, certificar-se de que a água escoou completamente do interior das peças plásticas.



(vista inferior) - furos para saída de água

- Verificar regularmente o cabo de alimentação. O mesmo deve estar em perfeito estado. Caso seja encontrado algum sinal de dano, deve-se suspender o uso da churrasqueira elétrica e providenciar a substituição do mesmo. Esta substituição somente poderá ser feita por pessoal especializado;
- Não forçar a grelha ou a resistência para não deformá-las. Isso pode afetar a segurança do usuário durante a utilização do produto;
- Recomendamos que a manutenção ou conserto do produto seja feito pela Rede de Postos Autorizados Fischer. É imprescindível que tais atividades sejam feitas por pessoal qualificado.

5